

MILIEUX HUMIDES DES ILES DE GUADELOUPE



CONTEXTE

Les **milieux humides** regroupent divers **écosystèmes liés à la présence d'eau**, qu'ils soient **permanents ou saisonniers, naturels ou artificiels**, incluant cours d'eau, plans d'eau (étangs, mares) et lagunes. La notion de « **zone humide** » est plus spécifique et désigne des **milieux naturels transitoires** où l'eau est présente de manière **temporaire ou permanente**, hébergeant une flore et une faune particulières, comme les marais, prairies humides et forêts inondées. Le mélange d'eau douce et salée crée des **eaux saumâtres** essentielles aux **milieux de transition** entre terre et mer, tels que les mangroves et les lagunes.

Les habitats naturels préservés de Guadeloupe sont de véritables **réservoirs de biodiversité**¹, abritant une **faune et une flore exceptionnelles**. Certains milieux accueillent des **espèces migratrices** qui, au fil de leur cycle de vie, dépendent de la **continuité entre ces habitats**, soulignant l'importance des **corridors écologiques**². Cependant, ces milieux sont soumis à de **fortes pressions**, principalement d'origine humaine. Mieux comprendre ces écosystèmes est donc crucial pour élaborer des **mesures de conservation** et de **gestion adaptées**.

Figure 1 : Cartographie des habitats aquatiques et humides des îles de Guadeloupe. Les contours des étangs et mares ont été forcés pour faciliter leur visualisation.

Milieux humides ouverts et lacustres

- Marais et prairies humides
- Etangs et mares
- Lagunes

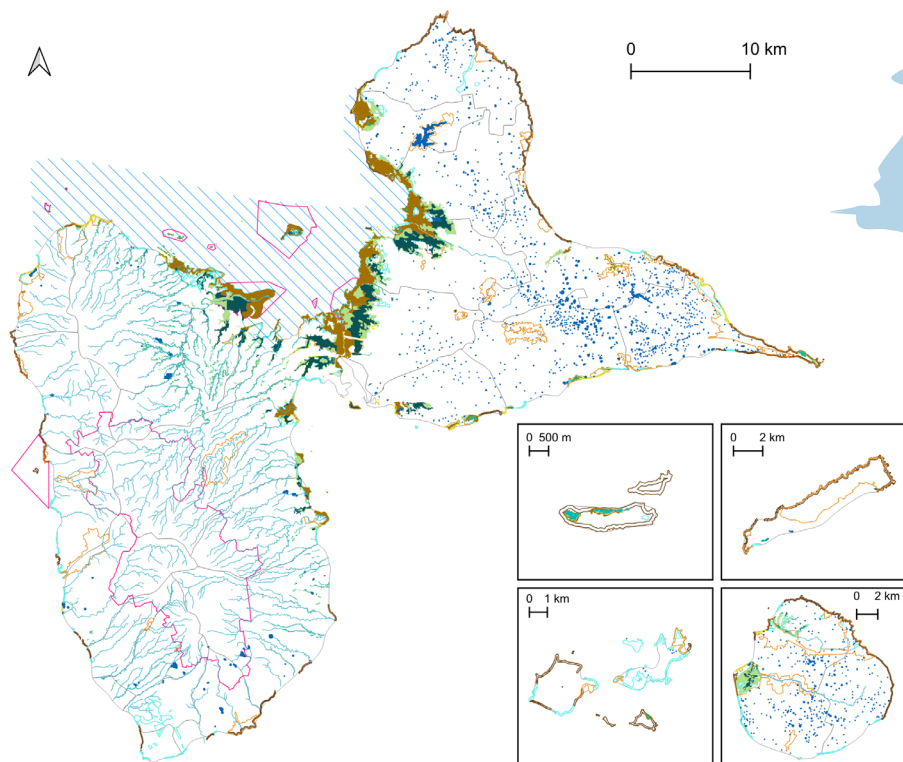
Milieux humides forestiers

- Forêt marécageuse
- Mangrove
- Ripisylve

Espaces naturels protégés

- Cœur du Parc National
- Espaces naturels sensibles
- Forêt domaniale du littoral
- Réserves de chasse et de faune sauvage
- Terrains du Conservatoire du Littoral
- Zone RAMSAR
- Limites communales

Source des données:
- Cours d'eau: BD TOPAGE, IGN, 2022
- Habitats: Karucover, 2017; Atlas des Zones humides, 2007; Diagnostic forestier, 2017
- Espaces naturels protégés, d'après INPN, 2024
- Limites des communes: BD TOPO, IGN, 2024
Système de coordonnées: RGAF09 / UTM zone 20N



¹Espaces dans lesquels la biodiversité, rare ou commune, menacée ou non menacée, est la plus riche ou la mieux représentée, où les espèces peuvent effectuer tout ou partie de leur cycle de vie (alimentation, reproduction, repos), et où les habitats naturels peuvent assurer leur fonctionnement en ayant notamment une taille suffisante.

²Les corridors ou couloirs écologiques assurent des connexions entre des réservoirs de biodiversité, offrant aux espèces des conditions favorables à leur déplacement et à l'accomplissement de leur cycle de vie.

Source : Portail trame verte et bleue

Milieux forestiers inondés

MANGROVES

TERRAINS
≈ 4700
DE FOOT

Les mangroves sont des **zones humides littorales** qui se développent sur l'**estran³ des régions tropicales**. Il s'agit de **formations forestières amphibies** composées de **5 espèces de palétuviers**, qui tolèrent l'eau saumâtre. Ces milieux abritent une diversité faunistique remarquable : oiseaux, insectes, crustacés, poissons, cnidaires, etc. On les retrouve principalement sur la façade nord et centrale de l'île, autour du Grand Cul-de-Sac Marin.

³Espace alternativement couvert et découvert par la marée.



▲ Mangrove à *Rhizophora mangle*
© Clément Arrou

FORÊTS MARÉCAGEUSES

TERRAINS
≈ 3200
DE FOOT

Les forêts marécageuses sont des **milieux inondés d'arrière-mangrove**, où l'eau est douce ou peu saumâtre. Dans la région des Caraïbes, la strate arborée est dominée par une espèce : le **Mangle médaille**. Ces forêts abritent une plus grande diversité végétale qu'animale.

Typologie	Surface (en ha)	Surface (en ha) d'après la Carte écologique des forêts primaires (Rousteau, 1995)
Mangrove	3 306 (en 2020)	3 217
Forêt marécageuse	2 253 (en 2017)	2 494

▲ **Tableau 1** : Surface (ha) des milieux forestiers inondés. Les données concernent toutes les îles de Guadeloupe sauf les îlets. Source : Carte écologique, 1995 ; Diagnostic forestier, 2017 ; [Projet CARNAMA](#), 2020 (PRZHT).

!! **Les forêts inondées font face à de nombreuses pressions d'origine anthropique telles que l'urbanisation et la pollution, et sont particulièrement vulnérables aux changements globaux (montée du niveau de la mer, cyclones, etc.).**

Cours d'eau et ripisylve

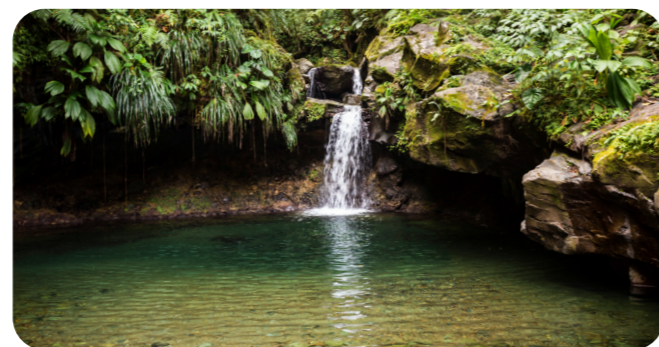
Les cours d'eau, rivières et ruisseaux sont des écosystèmes **dynamiques**, alimentés par des **sources d'eaux douces naturelles**. Ces milieux peuvent être **saisonniers** en fonction des apports en eau.

COURS D'EAU

La Grande-Terre n'est pas propice à la formation de cours d'eau, dont la majorité est temporaire. **La Basse-Terre abrite l'essentiel des cours d'eau naturels permanents** des îles de Guadeloupe. En revanche, les **ravines, cours d'eau temporaires** alimentés par les précipitations, sont **très nombreuses** sur le territoire. Les cours d'eau sont très importants pour de nombreuses espèces puisqu'ils constituent des **réservoirs de biodiversité** et des **corridors écologiques**. Ils sont principalement menacés par la **pollution chimique**, les **déchets** et les **espèces exotiques envahissantes**.

Territoire	Distance linéaire (en km)
Basse-Terre	1 205
Grande-Terre	1
Marie-Galante	30
Les Saintes	0
La Désirade	0
Total des îles de Guadeloupe	1 236

▲ **Tableau 2** : Distance linéaire (km) des cours d'eau des îles de Guadeloupe. Source : BD Topage, 2022



▲ Cascade et bassin permanent en Basse-Terre
© Zoé Munio

RIPISYLVE ASSOCIÉE

TERRAINS
≈ 500
DE FOOT

Les ripisylves sont des **formations végétales des strates arbustives et arborées associées aux cours d'eaux** qui se développent sur les bordures des rives. Elles couvrent environ **350 ha** (*Karucover, 2017*) et forment un **corridor écologique** d'une grande importance pour la faune, car elles fournissent de **nombreuses fonctions** (habitat, source de nourriture) et **stabilisent les berges**.

Milieux lacustres

TERRAINS
≈ 619
DE FOOT

Les écosystèmes lacustres sont des **étendues d'eaux douces superficielles**, plus ou moins profondes, qui peuvent être **naturelles** ou **artificielles** et **permanentes** ou **saisonnnières**. Ils sont alimentés par les eaux pluviales et de ruissellement. La majorité d'entre eux sont des retenues d'eau artificielles, creusées pour les besoins humains, et ont une superficie moyenne inférieure à **1 ha**.

Territoire	Nombre	Surface totale (en ha)
Basse-Terre	153	92
Grande-Terre	1 432	293
Marie-Galante	408	47
Les Saintes	9	0.2
La Désirade	2	0.6
Total des îles de Guadeloupe	2 004	433

▲ **Tableau 3** : Nombre et surface totale (ha) des étendues lacustres (étangs, lacs et mares) par territoire.

Source : Calculs réalisés sur SIG à partir de Karucover, 2017

ÉTANGS ET LACS

L'archipel compte **une dizaine d'étangs d'altitude naturels**, tous localisés en Basse-Terre. Les autres étangs sont pour la plupart des retenues d'eau artificielles, comme la retenue d'eau du lac de Gaschet.

MARES

L'île calcaire de Grande-Terre abrite **plus de 70 % des mares**. On y observe notamment des libellules, comme *Orthemis macrostigma*, une libellule rouge qui se rencontre facilement dans les eaux stagnantes des mares ensoleillées, temporaires ou semi-permanentes.



▲ Mare en Basse-Terre
© Darlionei Andreis

Milieux humides ouverts

LAGUNES

TERRAINS
≈ 119
DE FOOT

Les lagunes sont des étendues d'eau libre salées qui proviennent de surfaces d'eau sursalées naturellement séparées de la mer par des cordons sableux ou de l'abandon de marais salants, de cultures et carrières, ou encore de zones de mangrove déboisées pour la chasse (*SRPNB*). Elles jouent un **rôle crucial** pour les **espèces amphihalines**, dont le cycle de vie alterne entre eaux marines et douces, et servent aussi de **halte migratoire** pour de nombreuses espèces, notamment les oiseaux limicoles. Ces milieux subissent des **pressions de chasse** et de **pêche**.

Territoire	Nombre	Surface totale (en ha)
Basse-Terre	3	3
Grande-Terre	20	53
Marie-Galante	1	0.2
Les Saintes	1	2.9
La Désirade	2	4.0
Petite-Terre	4	10
Îlets du Grand Cul-de-sac marin	5	10
Total des îles de Guadeloupe	36	83

▲ **Tableau 4** : Nombre et surface totale (ha) des lagunes par territoire. Source : Calculs réalisés sur SIG à partir des cours d'eau de la BD TOPO, 2022

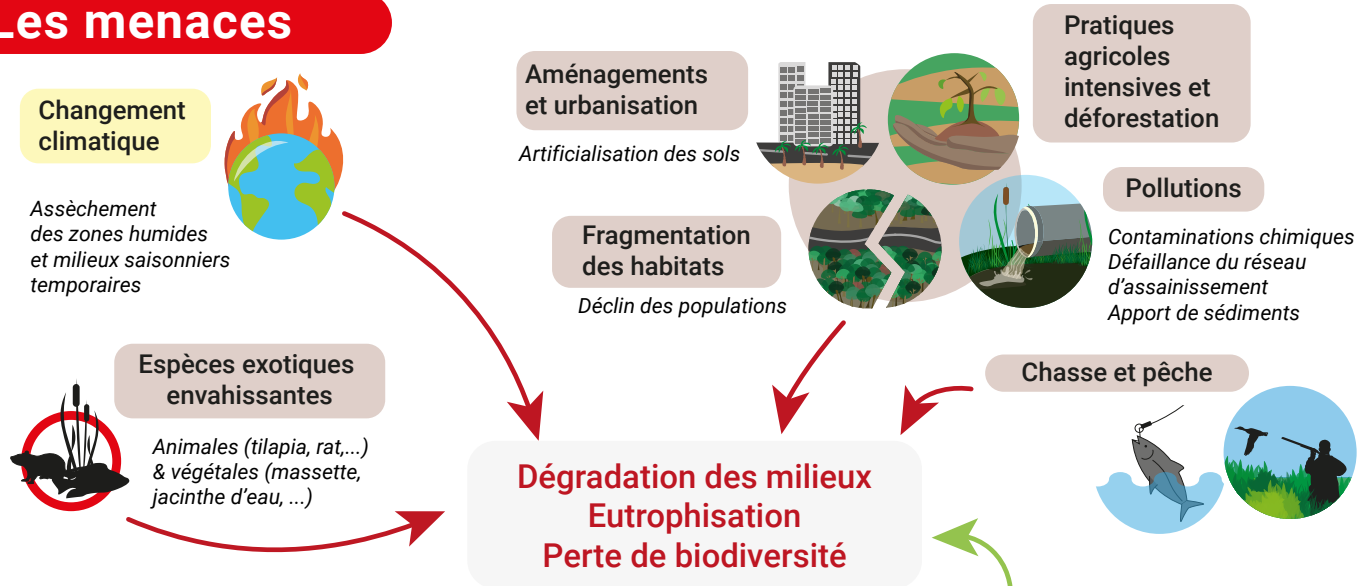
MARAI ET PRAIRIES HUMIDES

TERRAINS
≈ 3400
DE FOOT

Les marais sont des **zones basses recouvertes d'eaux stagnantes** peu profondes, partiellement envahies par une **végétation adaptée à l'humidité**. Les prairies humides sont des **surfaces herbeuses** qui se développent à proximité de cours d'eau lents, des zones humides ou de plans d'eau. Anciennement forestières, ces formations basses dégradées recouvrent plus de **2300 ha** sur l'ensemble de la Guadeloupe, et abritent de nombreuses espèces exotiques envahissantes. Elles correspondent à des zones déboisées, souvent de mangrove ou de forêt marécageuse.

➔ **Pour restaurer ces espaces naturels et renforcer la biodiversité de l'archipel, il est essentiel de favoriser la présence et le retour des espèces natives, tout en réaffirmant l'importance du patrimoine naturel du territoire. Cela implique également de réduire les pressions d'origine anthropique et de mettre en place des programmes de gestion adaptés.**

Les menaces



Les solutions



▲ **Figure 2** : Les principales menaces des milieux aquatiques et zones humides et solutions locales à apporter. Les flèches rouges indiquent les menaces, tandis que les flèches vertes représentent les solutions. Les pressions naturelles sont encadrées en jaune, les pressions d'origine humaine en marron, et les solutions en vert.

À PROPOS DU PANORAMA

Données sources

Couches BD Topage (2022), KARUCOVER 2017, Diagnostic forestier 2017, Atlas des zones humides 2007, Carte écologique Rousteau, 1995, Projet CARNAMA 2020 (PRZHT).

Limites

Les données présentées dans ce document reflètent l'état des connaissances disponibles à ce jour. Elles peuvent évoluer en fonction des nouvelles informations collectées. Dans certains cas, des données issues de plusieurs sources peuvent être agrégées, ce qui peut introduire un biais. Il peut être réduit grâce à l'harmonisation des données récoltées.

Références bibliographiques

- Rapport scientifique 2023. Réseau de suivi du peuplement des rivières - analyse des données 2015-2022. ROBERT Marie. 12/2023. PNG.
- À la découverte de la faune d'eau douce des Antilles. ROBERT Marie. 11/2017. 64 pp.
- DEAL Guadeloupe. Brochure La Trame Verte et Bleue de la GUADELOUPE. 2011.
- UICN Comité français, OFB & MNHN (2021). La Liste rouge des espèces menacées en France - Chapitres Faune de Guadeloupe. Paris, France.

Rédactrices

- Mme Lisel Loschenkohl (Chargée de mission valorisation des données et productions de l'ORBIG)
- Dr Catherine Hermant (Responsable du pôle Observatoire Régional de la Biodiversité des Îles de Guadeloupe (ORBIG))

Partenaires associés



SITES UTILES

- <https://naturefrance.fr/les-milieux-humides>
- <https://www.pole-tropical.org/zones-humides-doutre-mer/typologies/>
- <https://atlas.karunati.fr/>