



Présentation de l'Observatoire Régional de la Biodiversité

responsable: Dr Catherine
Hermant



Direction de l'Environnement,
de l'Aménagement et du Logement



Richesse de la biodiversité en Guadeloupe

Milieus
terrestres



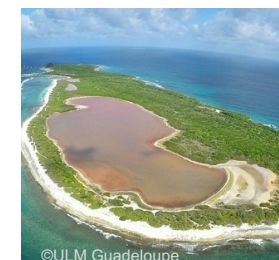
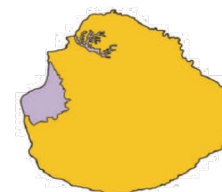
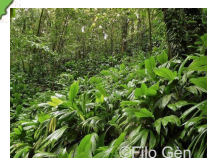
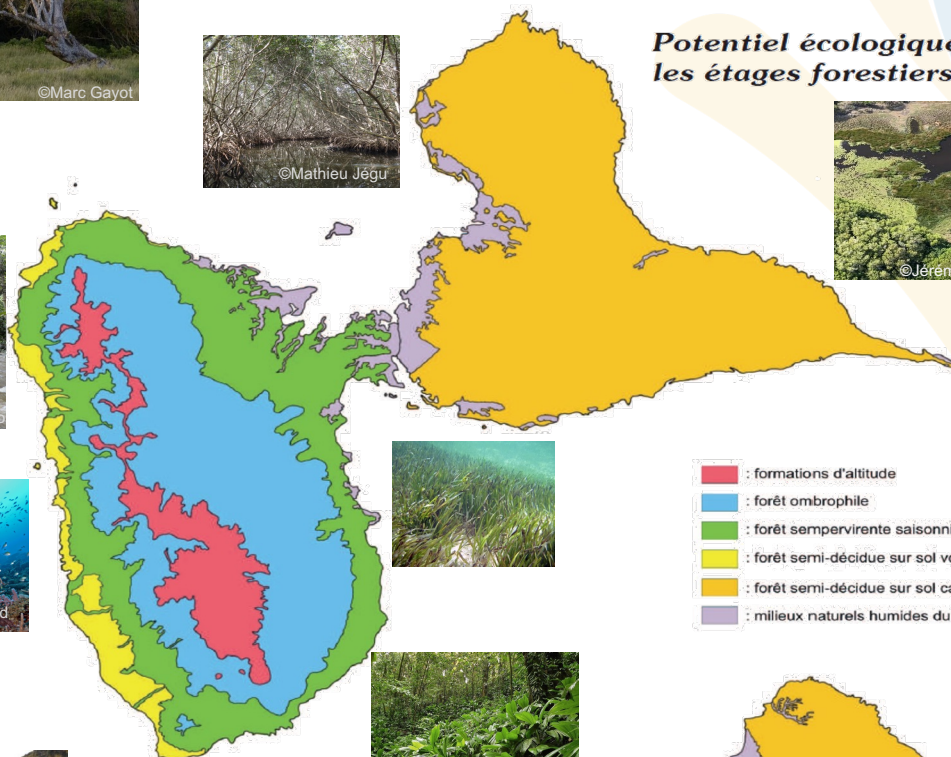
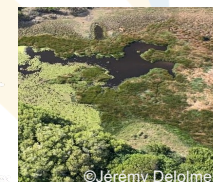
Milieus
aquatiques
et de
transition



Milieus
marins



*Potentiel écologique de Guadeloupe :
les étages forestiers*



selon ROUSTEAU, 1998

10 853 espèces indigènes
faune et flore

Pression et état de déclin actuel

et d'aujourd'hui :

Changement
climatique



Surexploitation
des ressources



Espèces
exotiques
envahissantes



Dégradation
des habitats



Pollutions
diverses

Des milieux naturels dégradés :

- perte de 85% des forêts sèches,
- 70% des forêts mésophiles

...

Ce sont une trentaine d'espèces
disparues, 347 espèces menacées et
seulement 70 actuellement protégées

Conséquences économiques et sociales si la biodiversité venait à disparaître

Barrière physique
protégeant des fortes
de houles, érosion
des côtes, perte des
ressources en pêche

Récifs coralliens



©Jean-Pascal Q

mangrove

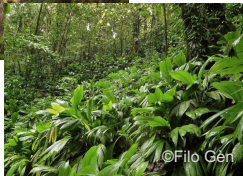


©Mathieu Jégu

Les forêts d'altitude

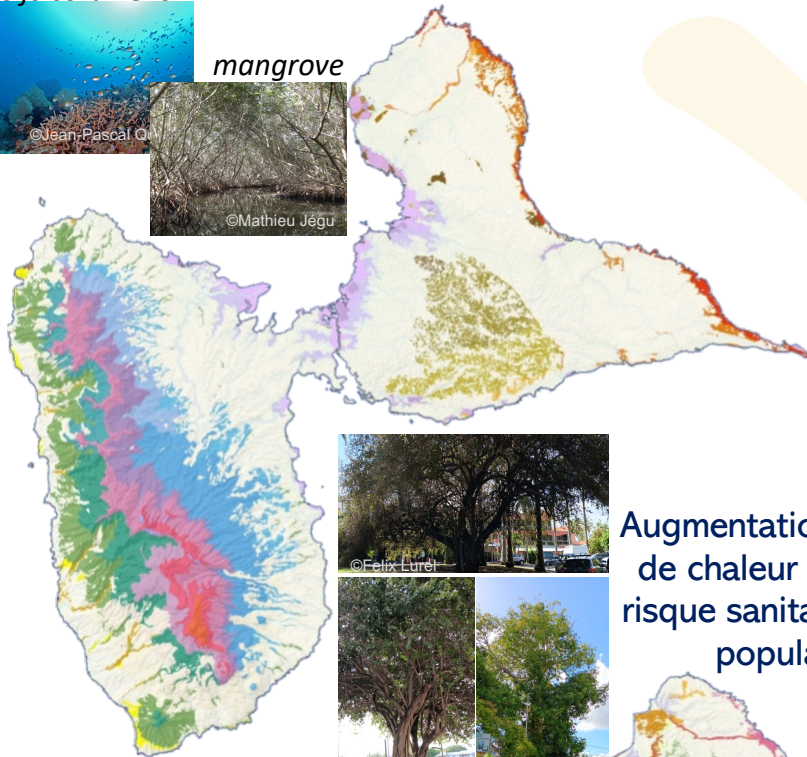


©Marc Gayot

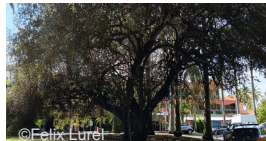


©Filo Gén

Perte de la
ressource en eau et
protection contre
les inondations



m



©Felix Lurel



©Felix Lurel



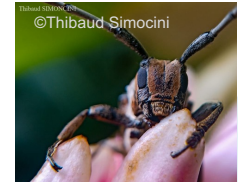
©Felix Lurel

Augmentation des îlots
de chaleur en ville et
risque sanitaire pour la
population

La végétation en ville



Les pollinisateurs



©Thibaud Simocini



Accélération de la
perte de la
biodiversité et
baisse de
rendement agricole

Agence régionale de la biodiversité des îles de Guadeloupe (ARB-IG)



Depuis 2022, l'ARB-IG est un outil opérationnel servant à renforcer l'action publique en Guadeloupe, en matière de préservation de la biodiversité.

L'agence assure la promotion et la préservation de la biodiversité de Guadeloupe en collaboration avec les acteurs du territoire au travers d'actions répondant aux objectifs suivants :

- 1 Amélioration et mise à disposition de la connaissance sur la biodiversité
- 2 Mise en œuvre des schémas et plans nationaux sur la biodiversité
- 3 Appui technique et financier, conseil et expertise à destination de l'ensemble des acteurs (collectivités, associations, entreprises, citoyens, scolaires)
- 4 Appui à la gestion des espaces et espèces
- 5 Formation, information, sensibilisation, pédagogie et mobilisation citoyenne
- 6 Accès aux ressources génétiques et juste partage des avantages
- 7 Coopération interrégionale et actions d'internationalisation

L'ARB-IG, c'est 4 pôles d'intervention



**PÔLE ANIMATION ET SENSIBILISATION ET
ACCOMPAGNEMENT DES ACTEURS**
(responsable: julien.gérard@arb-ig.fr)

*Sensibiliser les scolaires, le
grand public et
accompagner et former les
Associations et les
socioprofessionnels*

**PÔLE INGÉNIERIE DE PROJETS ET
ACCOMPAGNEMENT DES COLLECTIVITES**
(responsable: kanell.ambroise@arb-ig.fr)

*Accompagner les collectivités,
animer des programmes et
projets spécifiques
(TEN, LPRIG...)*

**PÔLE CONSERVATOIRE BOTANIQUE
DES ÎLES DE GUADELOUPE (CBIG)**
(responsable: marc.gayot@arb-ig.fr)

*Mettre en place
le conservatoire botanique
et obtenir
son agrément national*

*Préserver,
protéger et
restaurer la
biodiversité*

**PÔLE OBSERVATOIRE RÉGIONAL DE LA
BIODIVERSITE DES ÎLES DE GUADELOUPE
(ORB-IG)**
(responsable: catherine.hermant@arb-ig.fr)

*Amélioration et diffusion
de la connaissance
sur la biodiversité
et son évolution*

L'ORB-IG, l'équipe



Dr Catherine Hermant
Responsable du pôle
observatoire régional de
la biodiversité



Lisel Loschenkohl
VSC données et
production ORBIG



Dylan Céril
Stagiaire M2 : indicateur
menace : Sargasse



Stagiaire M1
(à venir avril/mai et juillet)
cartographie de
représentativité des SNP
et catalogue SNP



Stagiaire L3
(à venir mi-avril/mi-juin)
catalogue SNP

Pour atteindre ses objectifs, l'ORB-IG a 4 missions :

- 1 Collecte et valorisation des données existantes
- 2 Diffusion de la connaissance
- 3 Animation de la stratégie d'acquisition de la connaissance
- 4 Contribution à l'évaluation des politiques publiques

Pour atteindre ses objectifs, l'ORB-IG a 4 missions :

1 Collecte et valorisation des données existantes

- ✓ Production d'indicateurs d'état, pression, réponse
- ✓ Production de panoramas sur l'état de connaissances



PROGRAMME D'ACTION TRISANNUEL

Pour atteindre ses objectifs, l'ORB-IG a 4 missions :

1 Collecte et valorisation des données existantes

2 Diffusion de la connaissance

- ✓ Création d'un centre de ressources documentaires hébergé sur le site internet de l'agence:
 - Diffuser les indicateurs et panoramas de l'ORB-IG
 - Diffuser la connaissance produite par les partenaires

Pour atteindre ses objectifs, l'ORB-IG a 4 missions :

1 Collecte et valorisation des données existantes

2 Diffusion de la connaissance

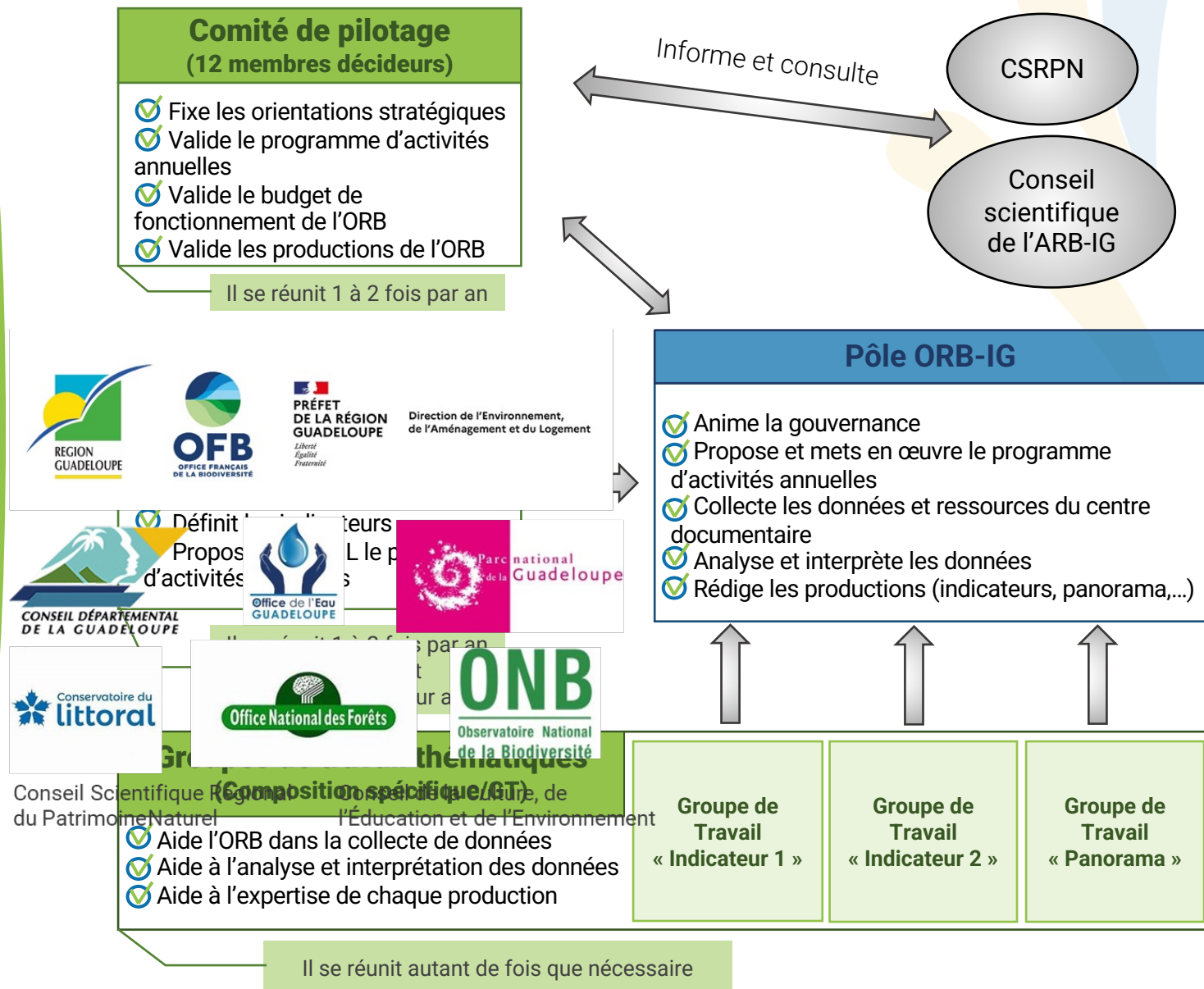
3 Animation de la stratégie d'acquisition de la connaissance

- ✓ Identification des lacunes et mise à jour de l'état des connaissances
- ✓ Animation et coordination de la stratégie d'acquisition de la connaissance
- ✓ Conduite ou accompagnement des inventaires d'espèces dans le cadre des travaux de l'ORB-IG

Pour atteindre ses objectifs, l'ORB-IG a 4 missions :

- 1 Collecte et valorisation des données existantes
- 2 Diffusion de la connaissance
- 3 Animation de la stratégie d'acquisition de la connaissance
- 4 Contribution à l'évaluation des politiques publiques
 - ✓ Analyser l'impact des politiques publiques sur la biodiversité
 - ✓ Faire une analyse de la mise en œuvre du SRPNB (en cours de validation)

L'ORB-IG, c'est avant tout un esprit partenarial



Qu'est-ce que le programme trisannuel ?

Le programme (d'une durée de 3 ans) correspond à la liste :

- ✓ Des **questions évaluatives** sur l'état et l'évolution de la biodiversité (thématiques abordées) et **des indicateurs état, menace et réponse** mis en place pour y répondre.
- ✓ Des **panoramas** reflétant l'état de la connaissance à l'échelle de l'archipel, des écosystèmes ou des groupes d'espèces.

Qu'est-ce qu'un indicateur de biodiversité ?

Un **indicateur de biodiversité** est défini par l'Agence européenne de l'environnement comme une « *mesure généralement quantitative, qui peut être utilisée pour **illustrer et faire connaître de manière simple des phénomènes complexes relatifs à la biodiversité**, y compris des **tendances et des progrès dans le temps*** ».

Un indicateur peut, pour cela, prendre différentes formes telles que **des chiffres, des cartographies ou des graphiques**. Il peut aussi concerner différentes échelles : mondiale, européenne, nationale, régionale et parfois même à l'échelle des collectivités.

Qu'est-ce que le programme trisannuel ?

Le programme (d'une durée de 3 ans) correspond à la liste :

- ✓ Des **questions évaluatives sur l'état et l'évolution de la biodiversité** (thématiques abordées) et **des indicateurs état, menace et réponse** mise en place pour y répondre.
- ✓ Des **panoramas** reflétant **l'état de la connaissance** à l'échelle de l'archipel, des écosystèmes ou des groupes d'espèces.

Qu'est-ce qu'un indicateur de biodiversité ?

Exemples Objectifs

Indicateur d'état



Qualifier et quantifier la biodiversité

- Nombre d'espèces indigènes
- Distribution spatiale d'un peuplement

Indicateur de pression



Identifier les causes d'altérations écologiques résultant des activités anthropiques...

- Taux d'artificialisation
- Concentration en polluant dans les cours d'eau

Indicateur de réponse



Évaluer l'avancement et les effets des mesures mises en place en faveur du vivant

- Surface en ZNIEFF
- Croissance démographique d'une population suite à la diminution des pressions

Qu'est-ce que le programme trisannuel ?

Le programme (d'une durée de 3 ans) correspond à la liste :

✓ Des **questions évaluatives sur l'état et l'évolution de la biodiversité** (thématiques abordées) et **des indicateurs état, menace et réponse** mise en place pour y répondre.

À titre d'exemple, pour les questions évaluatives et indicateurs associés :

Question évaluative (générale) : Comment évolue la biodiversité en région ?

↳ **Sous-question évaluative (spécifique) :**
Comment évoluent les oiseaux en région ?

- **Indicateurs État** « État des populations des oiseaux (tendance des populations) - STOC »
- **Indicateur Pression** « Évolution de la consommation de produits phyto sanitaires »
- **Indicateur Réponse** « Évolution de l'agriculture biologique »

Visuel de l'indicateur « État et répartition du peuplement des oiseaux en Occitanie » (ARB Occitanie)



Qu'est-ce que le programme trisannuel ?

✓ Des **panoramas** reflétant l'état de la connaissance à l'échelle de l'archipel, des écosystèmes ou des groupes d'espèces.

État de la connaissance sur la biodiversité d'un territoire, des pressions subies et des réponses mises en place sur le territoire.

Il peut contenir:

- Des données d'occurrences (inventaire) ou de suivi ;
- Des indicateurs d'état, menace, réponse...

Chaque observatoire le décline selon les besoins du territoire

=> **SYNTHESE GENERALE** sur une thématique donnée

A titre d'exemple pour les panoramas :

- Panorama sur les écosystèmes
- Panorama sur la flore
- Panorama sur la faune



Visuel du « panorama de la biodiversité en Occitanie »
ARB Occitanie

Les productions de l'ORB-IG : indicateurs et panoramas

Données scientifiques complexes
(ex: données naturalistes, concentrations polluants, surfaces...)



Données scientifiques simples

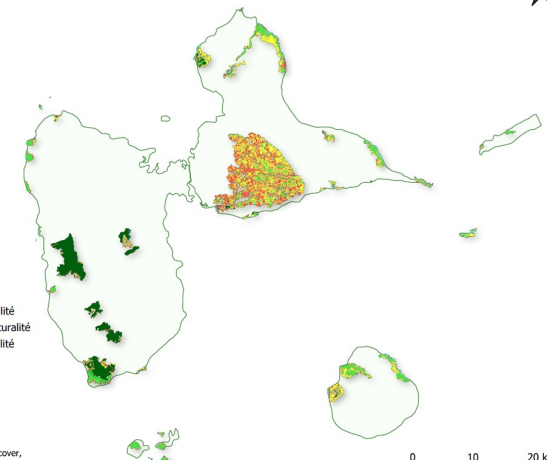
Chiffres clés



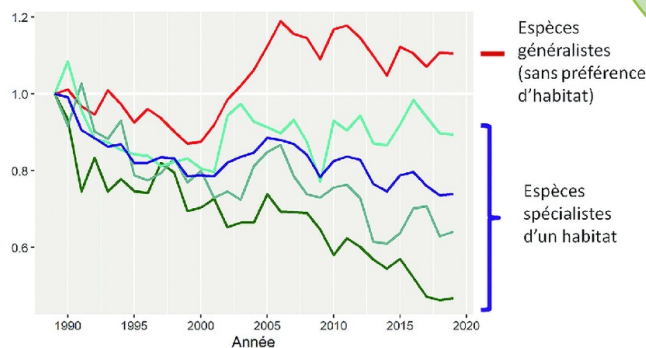
**TEXTES
VULGARISÉS**

*Scolaires,
grand public,
politiques
publiques*

Carte de la naturalité des ZNIEFFs de Guadeloupe



Variations d'abondance des populations d'oiseaux en France



Source: Diagnostic forestier 2017, Karucover, Conservatoire Botanique des Îles de Guadeloupe

(Source Léana Coutant)